

# 介護福祉士募集



基本給

160,000円～

令和7年度新卒歓迎

勤務時間

- 日勤／8:15～17:00（休憩60分）
- 夜勤／16:00～9:15（休憩120分）
- 早出・遅出あり

休日

シフト制  
完全週休二日・夏期休暇・年末年始休  
令和7年度休日数125日

待遇

夜勤手当7,000円／回 交通費支給  
処遇改善手当25,000円  
賞与・昇給・退職金制度有り・経験者優遇

## パート募集

職種

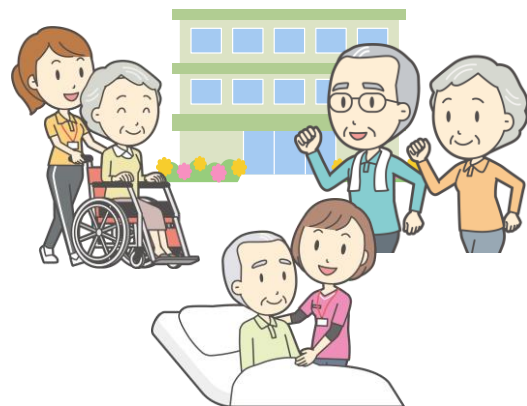
介護福祉士

時間給

①1,050円 ②1,150円 ③1,250円  
交通費支給あり

勤務時間

①8:15～17:00 ②7:00～11:00 ③17:00～20:30  
勤務時間は相談に応じます



宗像医師会  
介護老人保健施設よつづか

宗像市田熊5丁目5-6  
電話番号0940-37-0681  
担当 馬崎・吉井